



KEA®

by Alster Technology



Facilita la gestión de asuntos legales en tu empresa con kea

KEA es un software de gestión legal para empresas (ELM - Enterprise Legal Management Software) diseñado para automatizar procesos legales, capturar datos y apoyar los diferentes desafíos que enfrentan los equipos legales modernos.

KEA ELM permite a los equipos legales y sus proveedores otorgar una completa trazabilidad de sus comunicaciones, coordinación y documentación, proveyendo datos que mejoran de forma continua su colaboración e impacto dentro de las organizaciones en que se desempeñan.

Ventajas de trabajar con KEA

01.

Mejora la visualización y control de la operación.

02.

Permite una eficaz asignación y administración del trabajo.

03.

Aumento de la productividad y velocidad en procesos legales.

04.

Foco en eficiencia y atención de cliente interno.

05.

Amplia gama de integraciones con plataformas de trabajo y colaboración.

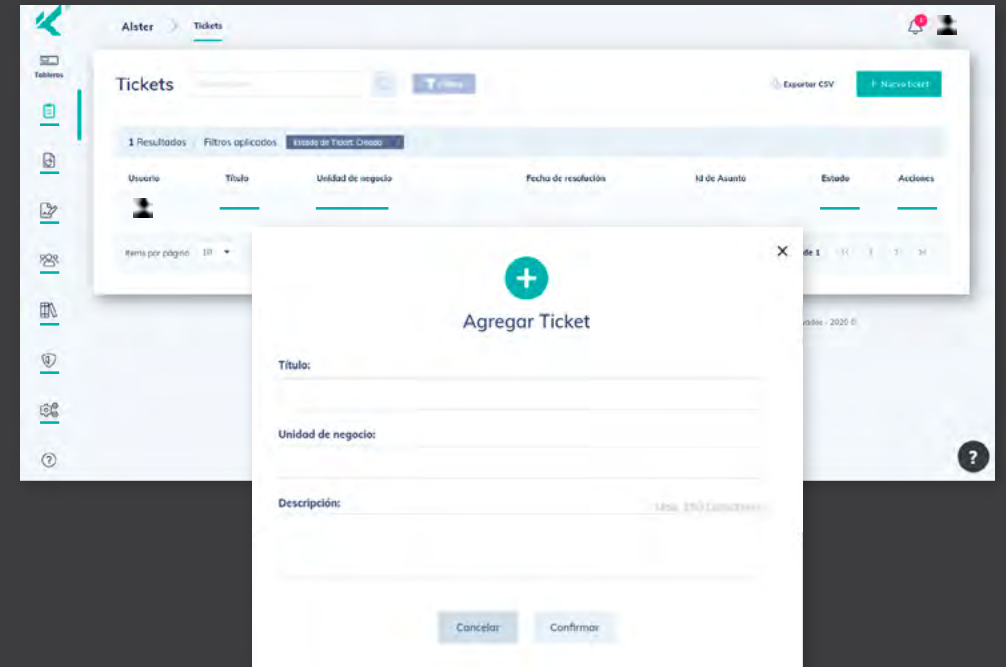
06.

Automatiza flujos de trabajo generando ahorros e impactos en el usuario final.

Funcionalidades Principales:

INTAKE

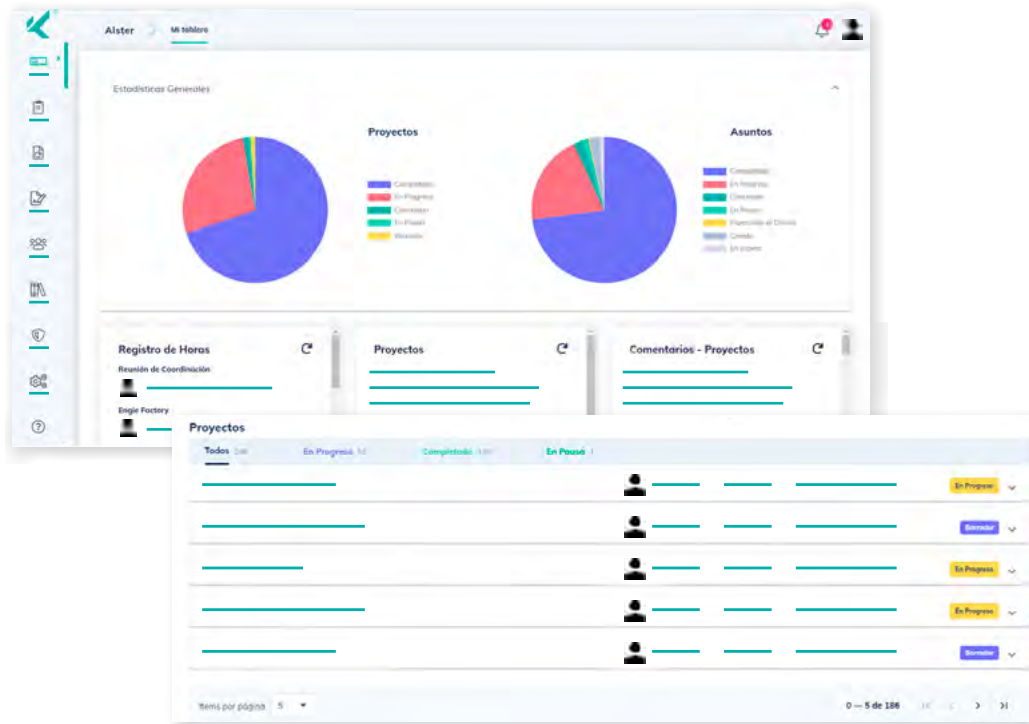
Creación de solicitudes y asignación de requerimientos automatizados



The screenshot displays the Alster Tickets management interface. At the top, there's a navigation bar with the Alster logo and a 'Tickets' tab. Below this, a 'Tickets' section shows a search bar, a 'Filtros aplicados' dropdown, and a 'Estado de Ticket: Creado' filter. A table lists tickets with columns for 'Usuario', 'Titulo', 'Unidad de negocio', 'Fecha de resolución', 'ID de Asunto', 'Estado', and 'Acciones'. A modal window titled 'Agregar Ticket' is open, featuring a green plus icon and input fields for 'Titulo:', 'Unidad de negocio:', and 'Descripción:'. The modal also includes 'Cancelar' and 'Confirmar' buttons at the bottom.

DASHBOARDS DE CONTROL

Resumen de asuntos relevantes



TIME TRACKING

Registro de horas para gestión efectiva y asignación de costos

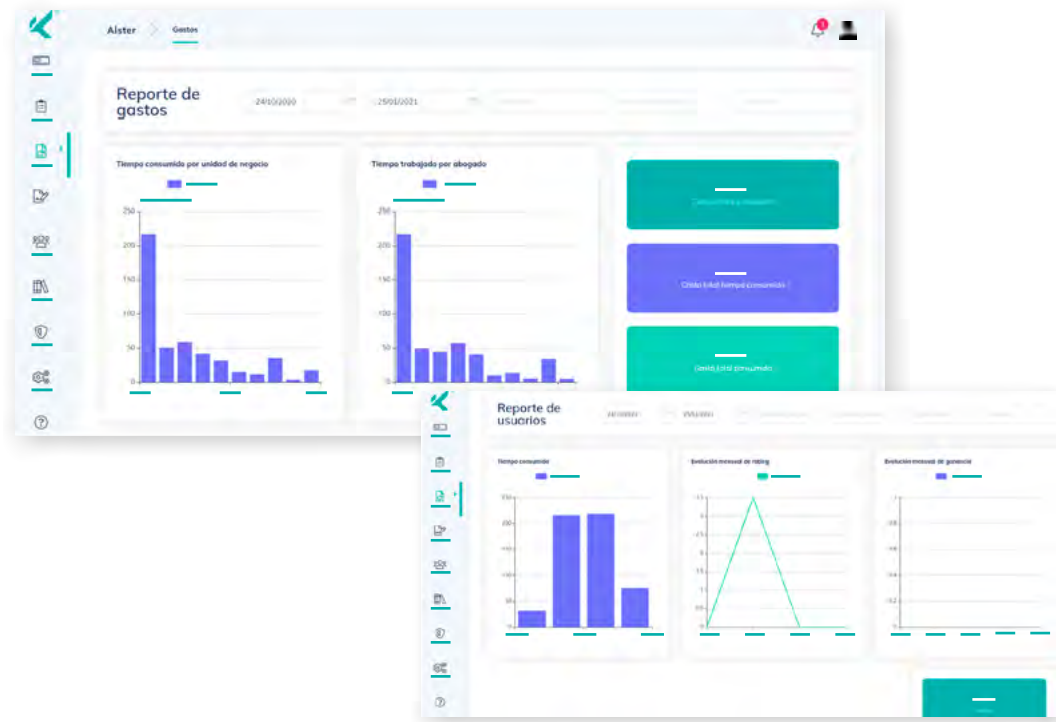
The time tracking table displays a list of users and their time spent on various tasks. The table has the following columns: Usuario, Tarea, Proyecto - Asunto, Cliente, Inicio, Fin, Horas, and Acciones. The data is presented as a grid of horizontal bars representing time spent.

Usuario	Tarea	Proyecto - Asunto	Cliente	Inicio	Fin	Horas	Acciones
[User Icon]	[Bar]	[Bar]	[Bar]	[Bar]	[Bar]	[Bar]	[Dropdown]
[User Icon]	[Bar]	[Bar]	[Bar]	[Bar]	[Bar]	[Bar]	[Dropdown]
[User Icon]	[Bar]	[Bar]	[Bar]	[Bar]	[Bar]	[Bar]	[Dropdown]
[User Icon]	[Bar]	[Bar]	[Bar]	[Bar]	[Bar]	[Bar]	[Dropdown]
[User Icon]	[Bar]	[Bar]	[Bar]	[Bar]	[Bar]	[Bar]	[Dropdown]
[User Icon]	[Bar]	[Bar]	[Bar]	[Bar]	[Bar]	[Bar]	[Dropdown]
[User Icon]	[Bar]	[Bar]	[Bar]	[Bar]	[Bar]	[Bar]	[Dropdown]
[User Icon]	[Bar]	[Bar]	[Bar]	[Bar]	[Bar]	[Bar]	[Dropdown]
[User Icon]	[Bar]	[Bar]	[Bar]	[Bar]	[Bar]	[Bar]	[Dropdown]
[User Icon]	[Bar]	[Bar]	[Bar]	[Bar]	[Bar]	[Bar]	[Dropdown]



REPORTING

Toma de decisiones apalancada en datos



TEMPLATES

Estandarización de procesos

The image shows a screenshot of a dashboard titled 'Tipos de Asuntos'. It features a table with the following columns: ID, Nombre, Estado, Precio Promedio, and Acciones. The table contains 10 rows of data. The 'Estado' column contains green bars, and the 'Acciones' column contains icons for edit and delete. A '+ Nuevo Tipo' button is located in the top right corner.

ID	Nombre	Estado	Precio Promedio	Acciones
1				
2				
3				
4				
5				
6				
7				
8				
9				
10				



MATTER MANAGEMENT

Gestión ágil de proyectos legales
y colaboración con clientes internos

Unidad de negocio	Nombre	Tipo	Responsable	Fecha de inicio / Fecha de Finalización (DD/Ma/YYYY)	Estado	Pagado	Acciones
—	—	■	—	—	■	—	
—	—	■	—	—	■	—	
—	—	■	—	—	■	—	
—	—	■	—	—	■	—	
—	—	■	—	—	■	—	
—	—	■	—	—	■	—	
—	—	■	—	—	■	—	
—	—	■	—	—	■	—	
—	—	■	—	—	■	—	

INTEGRATIONS – API

Integraciones nativas con
plataformas complementarias

No ticket was created.

TS To

If there are problems with how this message is displayed, click here to view it in a web browser.

Dear Customer,

Create matter

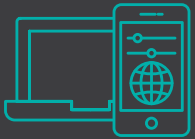




Con KEA puedes
lograr más con menos,
teniendo todo en un mismo
espacio de trabajo.

Las funcionalidades de **KEA ELM** permiten
posicionarla dentro de las soluciones más sofisticadas
en el mundo de la gestión de equipos legales.

Propiedades:



RESPONSIVIDAD

Aplicación Web, funciona en cualquier dispositivo que disponga de conexión a Internet en múltiples formatos



DISPONIBILIDAD

Cuenta con infraestructura escalable para garantizar la adaptación a los requisitos de tiempo de funcionamiento del entorno SaaS (Software as a Service). Contando con escalado dinámico que permite alinear los recursos con el consumo de los usuarios.



SEGURIDAD

Brinda seguridad encriptada 'end to end', entre la transferencia de información del usuario y el sistema. Toda la información es de acceso privado a cada cuenta, protege la información de la empresa y de tus clientes.



RESPALDO

Su infraestructura está alojada en AWS (Amazon Web Services), con el fin de garantizar seguridad, disponibilidad, innovación y alcance mundial.




Plataforma integrada

KEA cuenta con integraciones nativas con las herramientas usuales de trabajo, como gestores de ciclo de vida contractual, herramientas de comunicación y ecosistemas Microsoft y Google. Tendrás toda la información a tu alcance.

Kea nace desde la experiencia

En **alster.law** entendemos lo complejas y dinámicas que pueden ser las operaciones legales, en base a nuestra experiencia y conocimiento, hemos desarrollado y construido una plataforma que provee conectividad y comunicación a los equipos legal.



Para más información sobre KEA y nuestras
soluciones escríbenos a contacto@alster.law